



# FORN VÄNNEN

JOURNAL OF  
SWEDISH ANTIQUARIAN  
RESEARCH

---

Ett barkflöte från Bare mosse

Welinder, Stig

Fornvännen 1969(64), s. 37-38 : ill.

[http://kulturarvsdata.se/raa/fornvannen/html/1969\\_037](http://kulturarvsdata.se/raa/fornvannen/html/1969_037)

Ingår i: [samla.raa.se](http://samla.raa.se)

# Smärre meddelanden

## Ett barkflöte från Bare mosse

Bare mosse är sedan detta århundrades början en välkänd fyndort för boplatser tillhörande Maglemosekulturen (Althin 1954, s. 47).

Boplatsen Bare mosse IV är belägen i en moränsluttning ned mot västra stranden av den sjö, som mossen utgjorde under tidigpostglacial tid. Materialet från boplatsen karakteriseras av kärnyxor, blockskrapor, runda skivskrapor och korta, breda spån, som allt visar att den tillhör ett tidigt stadium av Maglemosekulturen. Mikrolitindustrin är representerad av mikrosticklar, lancetter och långa trianglar, vilket ytterligare understryker den typologiskt tidiga ställning, som fyndet intar enligt Beckers system (Becker 1950).

För att nå en datering av denna boplats utförde författaren i april 1968 en utgrävning i mossen nedanför den sluttning, i vilken fyndet insamlats. Lagerföljden var 20 m ut i mossen denna uppifrån räknat:

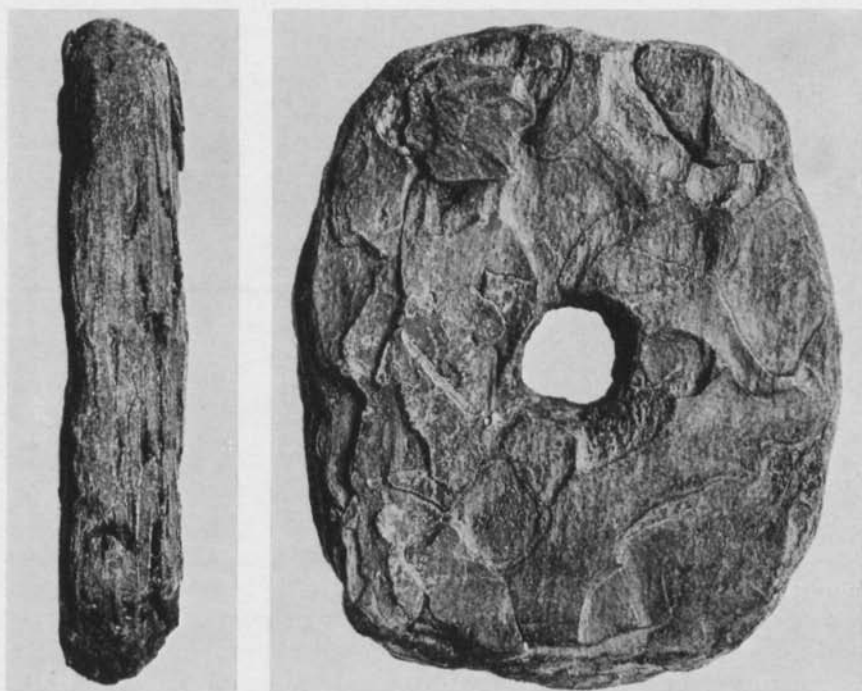


Fig. 1. Barkflöte från Bare Mosse, Sk. Skala 1:1. Foto B. Centerwall. - Pine bark float found in the gyttja at the bottom of the peat bog Bare Mosse, Skåne.

A. 0-0,4 m	Lövkärrtorv.
B. 0,4-0,6 m	Brunmosstorv.
C. 0,6-1,6 m	Lövkärrtorv.
D. 1,6-1,85 m	Agtorv.
E. 1,85-1,95 m	Vass-kärrbräkenorv
F. 1,95-2,05 m	Gyttja.
G. 2,05- m	Stenig sand.

I lager F påträffades rikligen träkol, eldskadat trä och bearbetad flinta. Lagren E och D var fria från kulturrester. Boplatsen har således varit bebodd då öppet vatten funnits nära fastmarken och övergivits, när vassbältet brett ut sig över sjöytan.

Pollenanalytisk datering visar att kulturresterna tillhör äldsta delen av den boreala tiden, 8 000-7 500 f. Kr.

Bland fynden finns ett flöte av tallbark (fig. 1), funnet i gränsytan mellan lagren F och E, som är det äldsta påträffade flötet i Sverige. Det är jämgammalt med fiskenätet från Antrea socken i Finland (Sauramo 1951). Flötet är 11×9 cm stort, 1,5-2 cm tjockt och hålets diameter är 1,5 cm.

Stig Welinder

### Litteraturförteckning

- C.-A. Althin 1954. *The Chronology of the Stone Age Settlement of Scania, Sweden, I. The Mesolithic Settlement*. Lund.  
 C. J. Becker 1950. *Congrès Intern. Actes de la IIIe session*, s. 180 ff. Zürich.  
 M. Sauramo 1951. Antrean verkkulöyön uusittu paleontologien ajoitus. *Suomen Museo* 58, s. 87. Helsinki.

### Summary

The author describes a pine bark float found in the gyttja at the bottom of the peat bog Bare Mosse, well known for its settlement finds belonging to the Maglemosian Stone Age culture. The bark float has been dated by pollen analysis to an early part of the Boreal Period, c. 8000-7500 B.C.

Translated by Richard Cox

## Några skulpturer från Öland identifierade

Den energiske landskamreraren J. A. Södermark<sup>1</sup> i Kalmar, som var en av stiftarna till den år 1871 bildade fornminnesföreningen i länet och den egentlige skaparen av museet i Kalmar slott, lyckades intressera flera församlingar och enskilda i länet att överlämna föremål som inte längre hade någon uppgift att fylla i ursprungsorten till museet. De synes emellertid ej alltid ha införts i museets liggare

<sup>1</sup> M. Hofrén, Hembygdsrörelsen i Kalmar län, *Svensk bygd och folkkultur ... III*, Sthlm 1947, s 214.